

Дистанционное обучение
Предмет: ИЗО

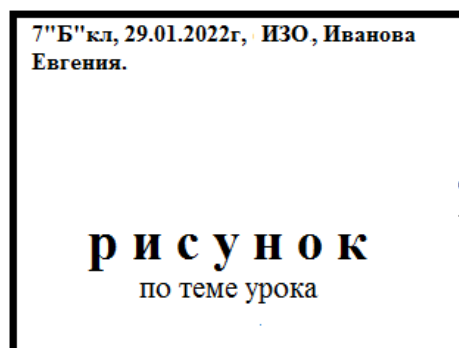
Учитель: О.И. Добрынина
Viber: 89148314618

Электронная почта: Mitsar_73@mail.ru

по данному адресу отправляем практическую часть домашнего задания

Оформление практической части домашнего задания:


В правом верхнем углу пишем: класс, дата соответствующая уроку происхождения темы, предмет, фамилия и имя ученика(цы)
смотрим образец:



Домашнее задание должно быть отправлено, соответственно дате пройденного урока.

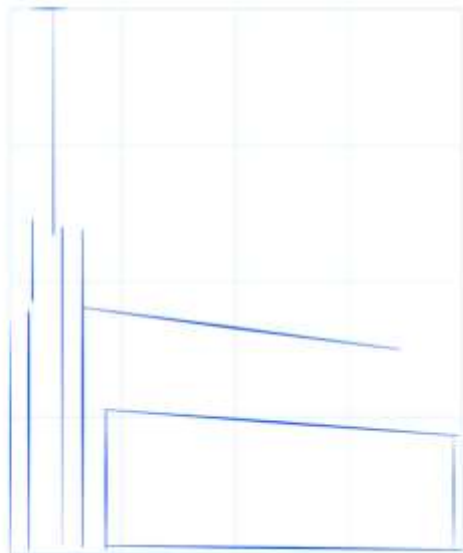
Расписание уроков на неделю с 31.01.2022-04.02.2022г

Дата	Тема	Электронный ресурс	Онлайн-уроки на платформе ZOOM	Учебник	Домашнее задание	Форма проверки
7 «а» класс; 7 «б» класс						
04.02.2022г	Русская архитектура – неотделимая	https://tepka.ru/izo_7/23.html https://www.youtube.com/watch?v=_OQuGZu-jIo	7 «А» Идентификатор конференции: 9969454313	А.С. Питерских стр.97-101	Нарисовать церковь. Смотрим пошаговую инструкцию после таблицы	Электронная почта: Mitsar_73@mail.ru

	часть мирового искусства		Код доступа: 02 7 «Б» Идентификатор конференции: 9969454313 Код доступа: 01			
--	--------------------------------	--	--	--	---	--

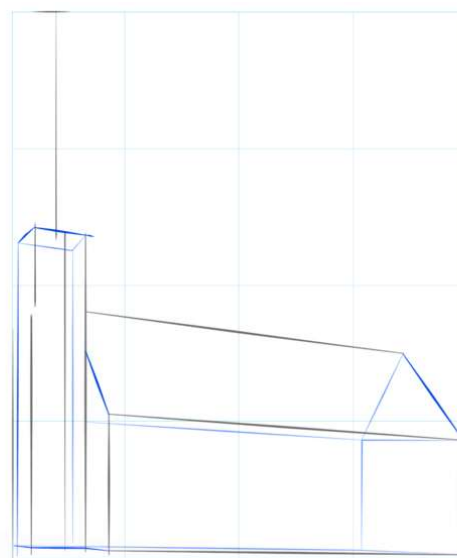
ШАГ 1

Наметьте ширину и высоту рисунка. Обозначьте основные пропорции церкви. Проведите среднюю линию крыши и корпуса башни.



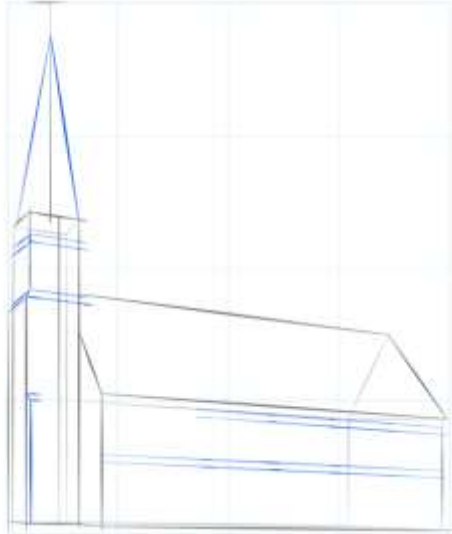
ШАГ 2

Обозначьте общую форму церкви.



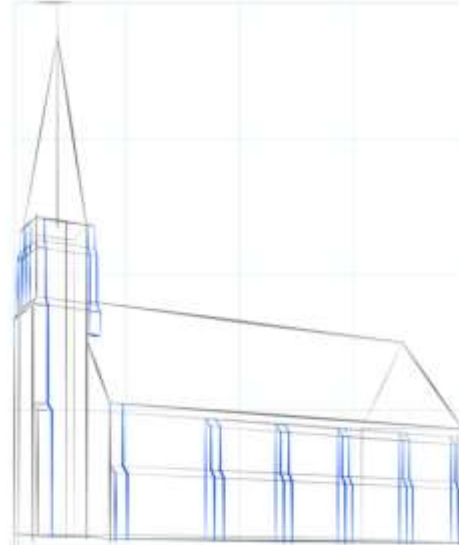
ШАГ 3

Наметьте крышу башни. Уточните пропорции церкви.



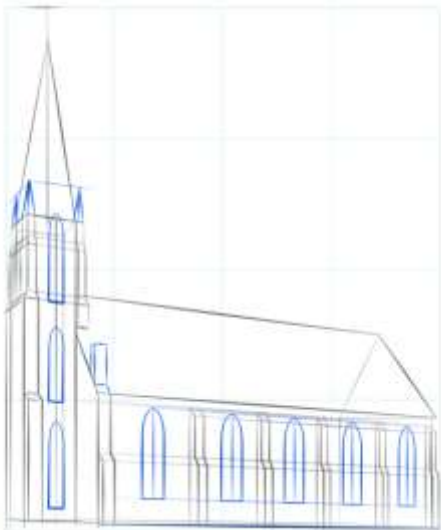
ШАГ 4

Уточните форму башни и основного здания.



ШАГ 5

Набросайте окна и башенки.



ШАГ 6

Проработайте всю форму, сделав ее более сложной.



ШАГ 7

Уточните форму окон и крыши церкви.



ШАГ 8

Нарисуйте контур, стараясь варьировать толщину и нажим линии. Прорисуйте детали, траву и деревья. Уберите вспомогательные линии. Раскрасьте.

